

<建物価格> ※価格は全て税込です

Monoposto			Biposto
Base	Tera	Aria	Aria
¥16,480,000	¥19,800,000	¥24,500,000	¥45,500,000

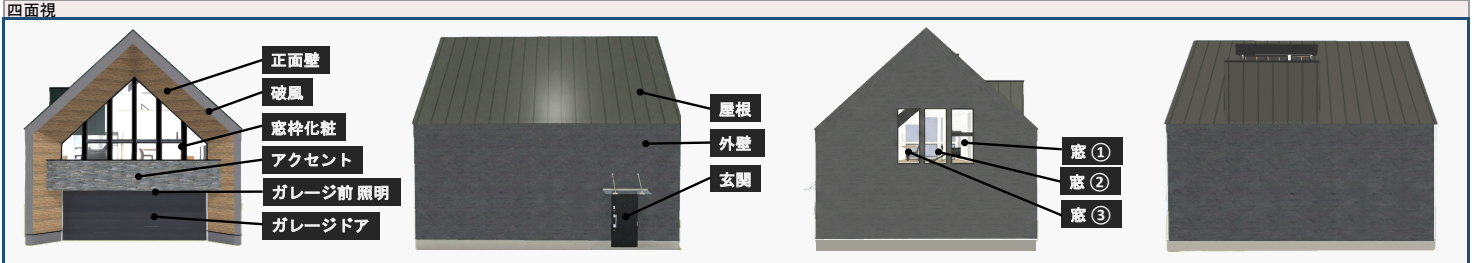
- ・ 上記は建物だけの価格となります。別途、土地代金、諸費用（外構工事、地盤改良費等）が必要です。詳細はHPに掲載している建築事例で具体例をご確認ください。
- ・ 家具、家電、備品、車等は価格に含まれておりません。
- ・ 火災保険料、地震保険料は価格に含まれておりません。

<オプション価格> ※価格は全て税込です

項目	Monoposto			Biposto	備考
	Base	Tera	Aria	Aria	
全館空調	設定不可	¥1,500,000	¥1,500,000	¥3,000,000	ガレージを含む全館空調
制振ダンパー	設定不可	¥300,000	¥300,000	¥500,000	
リフト設置用基礎彫り込み	設定不可	¥200,000	¥200,000	¥300,000	パンタリフト設置用 ※リフト本体は含まれません
ガレージエアコン用電源	設定不可	¥30,000	¥30,000	¥30,000	単相200V
ガレージ動力用電源	設定不可	¥30,000	¥30,000	¥30,000	単相200V
ガレージ簡易手洗い場	設定不可	¥200,000	¥200,000	¥250,000	MonopostoとBipostoで仕様が異なります

基本情報			
建築面積	53.92㎡	床面積	1階: 52.99㎡、 2階: 52.99㎡、 3階: 14.9㎡ 延床: 120.88㎡ (ガレージ49㎡含む)
工法	ハイブリッド工法 (在来軸組+金物工法)	基礎	ベタ基礎 (鉄筋コンクリート)
構造材 ※1	土台: ひのき、柱: すぎ、集成材、横架材: 集成材	断熱材 ※1	壁・天井: ロックウール、床: スタイロフォーム

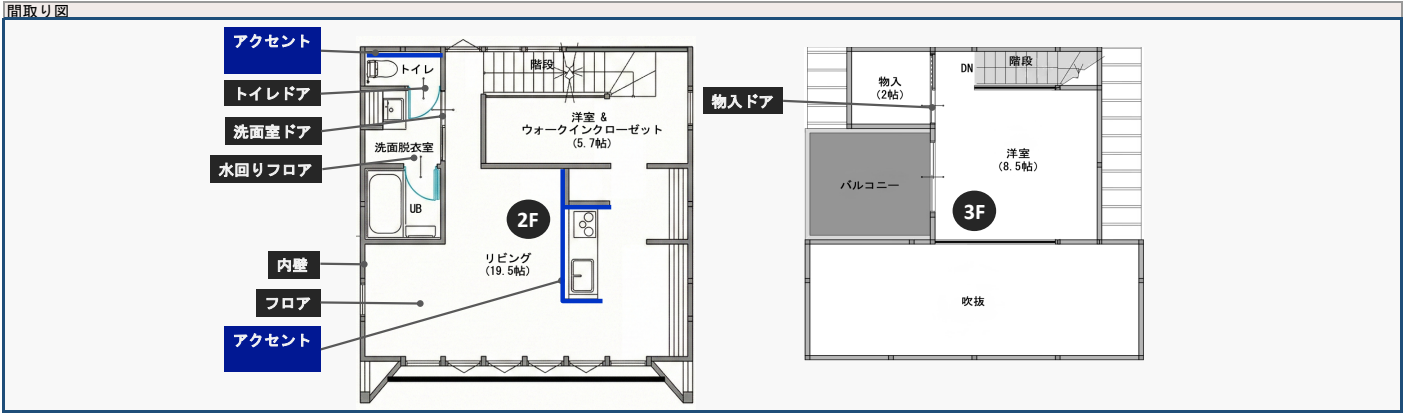
※1 調達状況を踏まえ、性能に影響しない同等品へ変更する場合があります。









カテゴリ	仕様項目	Tera Red	Aria Black	Aria Grav	Lusso	備考 / 補足
正面壁	種類・カラー・メーカー・品番	TBN	 サイディング・チークMG・ニチハ・EQ02523EK	 サイディング・サクラMG・ニチハ・EQ02521EK	TBN	商品の仕様や年式変更等により、類似品に変更する場合がございます
破風	種類・カラー・メーカー・品番	TBN	 塗り壁・チャコール	 塗り壁・ライトグレー	TBN	商品の仕様や年式変更等により、類似品に変更する場合がございます
窓枠化粧	化粧有無・材料・カラー	TBN	ガルバリウム・ブラック	←	TBN	商品の仕様や年式変更等により、類似品に変更する場合がございます
アクセント	種類・カラー・メーカー・品番	TBN	 タイル・グレー・リクシル・HAL-R/STC-TP11	←	TBN	商品の仕様や年式変更等により、類似品に変更する場合がございます
外壁	種類・カラー・メーカー・品番	TBN	 塗り壁・チャコール	 塗り壁・ライトグレー	TBN	商品の仕様や年式変更等により、類似品に変更する場合がございます
ガレージドア	種類・カラー・メーカー	TBN	オーバースライダー・ブラック・REMCO	←	TBN	REMCO スチールフラッドア
ガレージ前照明	照明有無	TBN	有り	←	TBN	
屋根	種類・カラー	TBN	ガルバリウム・ダークグレー	←	TBN	商品の仕様や年式変更等により、類似品に変更する場合がございます
玄関	種類・カラー・メーカー	TBN	リジェロα・ブラック・リクシル	←	TBN	商品の仕様や年式変更等により、類似品に変更する場合がございます
窓①	窓の有無/種類	TBN	有り	←	TBN	
窓②	窓の有無/種類	TBN	有り	←	TBN	
窓③	窓の有無/種類	TBN	有り	←	TBN	

基本情報			
建築面積	53.92㎡	床面積	1階: 52.99㎡、 2階: 52.99㎡、 3階: 14.9㎡ 延床: 120.88㎡ (ガレージ49㎡含む)
工法	ハイブリッド工法 (在来軸組+金物工法)	基礎	ベタ基礎 (鉄筋コンクリート)
構造材 ※1	土台: ひのき、柱: すぎ、集成材、横架材: 集成材	断熱材 ※1	壁・天井: ロックウール、床: スタイロフォーム

※1 調達状況を踏まえ、性能に影響しない同等品へ変更する場合があります。

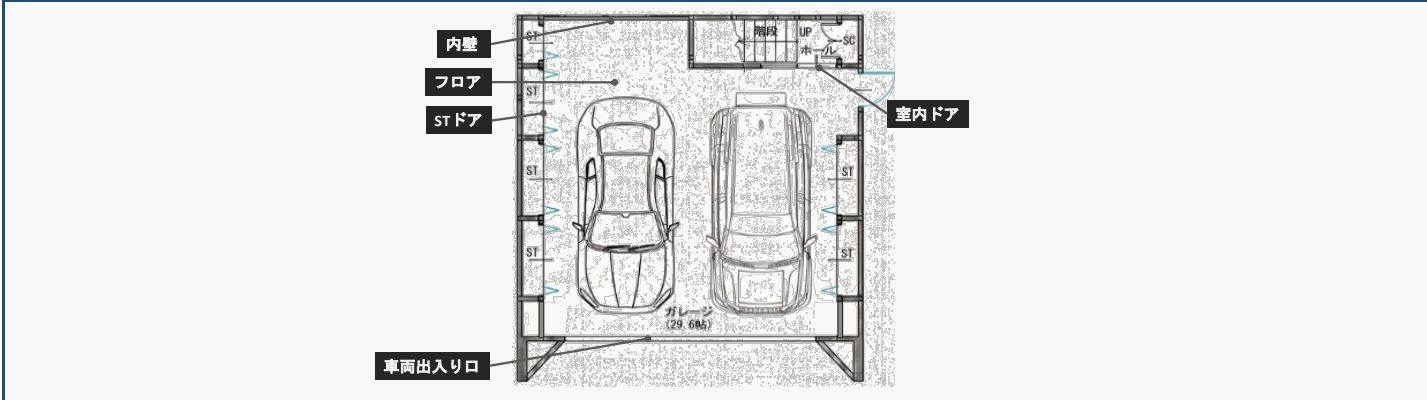


カテゴリ	仕様項目	Tera	Aria Black	Aria Grav	Lusso	備考 / 補足
フロア	種類・カラー・メーカー・商品名	TBN	 合板フローリング・ グレージュエルムF・ リクシル・ ラシッサDフロア	←	TBN	商品の仕様や年式変更等により、類似品に変更する場合がございます
水回りフロア	種類・カラー・メーカー・品番	TBN	 フロアタイル・ グレー・ サンゲツ・ HFL-2002	←	TBN	商品の仕様や年式変更等により、類似品に変更する場合がございます
内壁	種類・カラー・メーカー・品番	TBN	 クロス・ ホワイトグレー・ サンゲツ・ RE55617	←	TBN	商品の仕様や年式変更等により、類似品に変更する場合がございます
アクセントウォール	種類・カラー・メーカー・品番	TBN	 タイル・ グレー・ ニッタイ・ PM630/VE-1	←	TBN	商品の仕様や年式変更等により、類似品に変更する場合がございます
吹抜け天井	種類・カラー・メーカー・品番	TBN	 クロス・ ホワイトグレー・ サンゲツ・ RE55617	←	TBN	商品の仕様や年式変更等により、類似品に変更する場合がございます
天井	種類・カラー・メーカー・品番	TBN	 クロス・ 木目・ サンゲツ・ RHF-5062	←	TBN	商品の仕様や年式変更等により、類似品に変更する場合がございます
洗面室ドア	種類・カラー・メーカー	TBN	引戸・ チャコール・ リクシル・ ラシッサ	←	TBN	商品の仕様や年式変更等により、類似品に変更する場合がございます
トイレドア	種類・カラー・メーカー	TBN	開き戸・ チャコール・ リクシル・ ラシッサ	←	TBN	商品の仕様や年式変更等により、類似品に変更する場合がございます
キッチン	仕様書	TBN	仕様書リンク	←	TBN	
UB		TBN		←	TBN	
洗面	仕様書	TBN	仕様書リンク	←	TBN	
トイレ		TBN		←	TBN	
全館空調	オプション	TBN	選択可能	←	TBN	
制振ダンパー	オプション	TBN	選択可能	←	TBN	

基本情報			
建築面積	53.92㎡	床面積	1階: 52.99㎡、2階: 52.99㎡、3階: 14.9㎡ 延床: 120.88㎡ (ガレージ49㎡含む)
工法	ハイブリッド工法 (在来軸組+金物工法)	基礎	ベタ基礎 (鉄筋コンクリート)
構造材 ※1	土台: ひのき、柱: すぎ、集成材、横架材: 集成材	断熱材 ※1	壁・天井: ロックウール、床: スタイロフォーム

※1 調達状況を踏まえ、性能に影響しない同等品へ変更する場合があります。

間取り図



カテゴリ	仕様項目	Tera	Aria Black	Aria Gray	Lusso	備考 / 補足
車両出入口	種類・カラー・メーカー	TBN	オーバースライダー・ブラック・REMCO	←	TBN	REMCOスチールフラットドア
フロア	種類・カラー・メーカー・品番	TBN	土間仕上げ・グレー	←	TBN	
内壁	種類・カラー・メーカー・品番	TBN	 サイディング・コンクリート調・ニチハ・ELG432NK	←	TBN	商品の仕様や年式変更等により、類似品に変更する場合がございます
アクセントウォール	種類・カラー・メーカー・品番	TBN	同上	←	TBN	商品の仕様や年式変更等により、類似品に変更する場合がございます
天井	種類・カラー・メーカー・品番	TBN	 サイディング・ハワイアンコアMG II・ニチハ・EQG2522DK	←	TBN	商品の仕様や年式変更等により、類似品に変更する場合がございます
室内ドア	種類・カラー・メーカー・品番	TBN	引き戸・ブラック×ガラス・リクシル・ラフィス	←	TBN	商品の仕様や年式変更等により、類似品に変更する場合がございます
ST扉	種類・カラー・メーカー	TBN	引き戸&開戸・クリアエイボリー・リクシル・ラシッサ	←	TBN	商品の仕様や年式変更等により、類似品に変更する場合がございます
EV用200Vコンセント	設置位置は打合せ	TBN	車両前方or後方に設置	←	TBN	
全館空調	オプション	TBN	選択可能	←	TBN	
リフト設置用基礎埋込み	オプション	TBN	選択可能	←	TBN	パンタリフト設置用 ※リフト本体は含まれません
エアコン用電源	オプション	TBN	選択可能	←	TBN	単相200V
動力用電源	オプション	TBN	選択可能	←	TBN	単相200V
簡易手洗い場	オプション	TBN	選択可能	←	TBN	